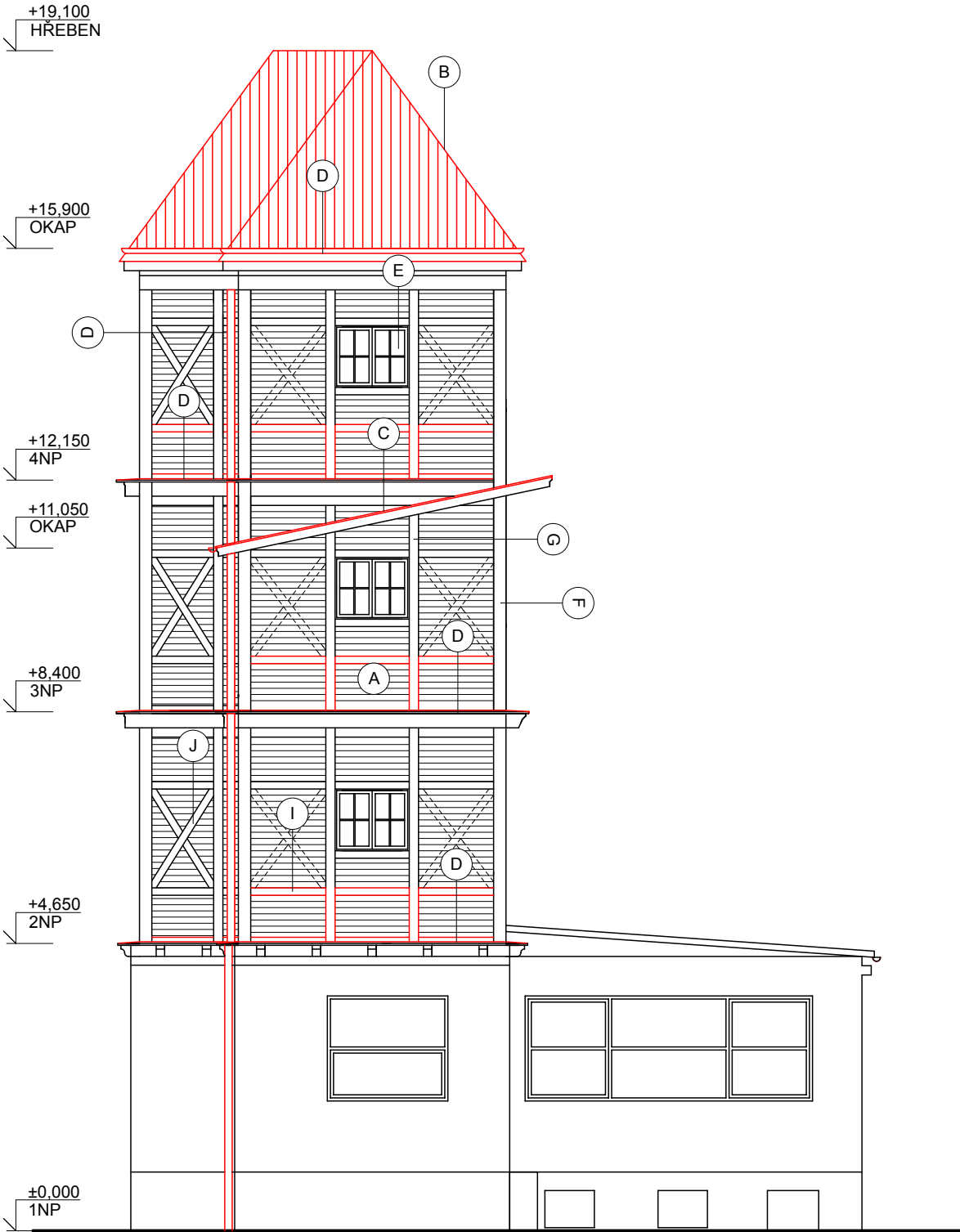


PAVILON S - POHLED ZÁPADNÍ

1:100



LEGENDA MATERIÁLŮ

- A - VÝPLŇ Z DŘEVĚNÝCH PALUBEK S OZUBEM 100/25MM
B - STŘEŠNÍ KRYTINA Z BOBROVEK, REŽNÁ, KULATÝ ŘEZ, HŘEBENÁČE S NOSEM KLDENÉ DO MALTY
C - STŘEŠNÍ KRYTINA Z FALCOVANÉHO MĚDĚNÉHO PLECHU
D - KLEMPÍŘSKÉ VÝROBKY Z MĚDĚNÉHO PLECHU
E - DŘEVĚNÁ OKNA
F - HLAVNÍ NOSNÝ SLOUP SKELETU 200/200MM
G - POMOCNÝ NOSNÝ SLOUP 150/150MM
H - HLAVNÍ VODOROVNÝ TRÁM SKELETU 180/230MM
I - PŘÍČEL 150/120
J - KŘÍŽOVÉ ZAVĚTROVÁNÍ 120/60MM
K - POMOCNÝ PARAPETNÍ SLOUPEK 100/100MM
L - DŘEVĚNÉ ZÁBRADLÍ

LEGENDA


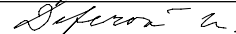
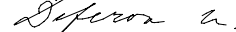
VIDITELNĚ POŠKOZENÉ PRVKY URČENÉ K VÝMĚNĚ NEBO DOPLNĚNÍ

POZNAMKY

- 1 - STAVBA SO 01 JE ČASOVĚ ROZDĚLENA DO DVOU VERTIKÁLNÍCH ČÁSTÍ - V PRVNÍM ROCE BUDE OBNOVENA PŘÍBLIŽNĚ TŘETINA PŘILEHLÁ KE ZDĚNÉ BUDOVĚ V DÉLCE CCA 16,8 M, VE DRUHÉM ROCE BUDE OBNOVENA ZBÝVAJÍCÍ ČÁST V DÉLCE CCA 26,9 M. 1.NP STÁVAJÍCÍHO OBJEKTU NENÍ SOUČÁSTÍ STAVBY.
2 - STÁVAJÍCÍ PRVKY POŽÁRNÍHO ZABEZPEČNÍ STAVBY MUSÍ BÝT ZACHOVÁNY.
3 - STÁVAJÍCÍ HROMOSVOD BUDE ODSTRANĚN A NAHRAZEN NOVÝM V MĚDĚNÉM PROVEDENÍ - VIZ PD ELEKTROINSTALACE A OCHRANA PŘED BLESKEM.
4 - VEŠKERÉ ZACHOVANÉ DŘEVĚNÉ KONSTRUKCE BUDOU OČIŠTĚNY OD PŮVODNÍHO NÁTĚRU, OŠETŘENY PROTI HOUBÁM, PLÍSNÍM A DŘEVOKAZNĚMU HMYZU, VIDITELNÉ ČÁSTI BUDOU OPATŘENY KRYCÍM NÁTĚREM - VIZ TECHNICKÁ ZPRÁVA. OZDOBNÉ PRVKY BUDOU ZACHOVÁNY, V PŘÍPADĚ NAHRAZENÍ POŠKOZENÝCH PRVKŮ NOVÝMI BUDE ZACHOVÁN PŮVODNÍ TVAR, OPRACOVÁNÍ A SPOJE.
5 - VÝPLŇ Z DŘEVĚNÝCH PALUBEK BUDE OČIŠTĚNA OD PŮVODNÍHO NÁTĚRU A OPATŘENY NÁTĚREM NOVÝM, POŠKOZENÉ PALUBKY BUDE NUTNĚ VYMĚNIT ZA PALUBKY PŮVODNÍHO TVARU.
6 - STŘEŠNÍ KRYTINA Z BOBROVEK BUDE KOMPLETNĚ VYMĚNĚNA VČETNĚ LAŤOVÁNÍ ZA KRYTINU SHODNÉ BARVY A TVARU DLE PŮVODNÍHO PROVEDENÍ.
7 - STŘEŠNÍ KRYTINA Z FE FALCOVANÉHO PLECHU BUDE KOMPLETNĚ VYMĚNĚNA ZA KRYTINU Z MĚDĚNÉHO PLECHU VČETNĚ PRKENNÉHO BEDNĚNÍ, DETAILS PROSTUPŮ SLOUPŮ A TRÁMŮ BUDOU PROVEDENY DLE STÁVAJÍCÍCH.
8 - OPLECHOVÁNÍ Z FE PLECHU BUDE NAHRAZENO MĚDĚNÝM PLECHEM VE STEJNÉ RŠ, DETAILS BUDOU PROVEDENY DLE STÁVAJÍCÍCH.
9 - HORNÍ MADLA DŘEVĚNÉHO ZÁBRADLÍ A VRCHY SLOUPKŮ BUDOU OPATŘENY OPLECHOVÁNÍM Z MĚDĚNÉHO PLECHU Z DŮVODU ZATĚKÁNÍ VODY DO PRASKLIN.
10 - VÝPLNĚ OTVORŮ BUDOU RENOVOVÁNY, TZN. OČIŠTĚNÉ A NATŘENÉ RÁMY, PŘÍPADNĚ DOPLNĚNÉ KOVOVÝMI VÝZTUHAMÍ, NOVĚ ZASKLENÉ, REPASOVANÉ KOVÁNÍ A OPATŘENY NÁTĚREM, KOVÁNÍ BUDE REPASOVÁNO, PŘÍPADNĚ NAHRAZENO NOVÝM SHODNÉHO TVARU A MATERIÁLU - VIZ TECHNICKÁ ZPRÁVA. V PŘÍPADĚ, ŽE JE NEBUDE MOŽNÉ RENOVOVAT, BUDOU VYTVOŘENY REPLIKY.
11 - STÁVAJÍCÍ VSTUPNÍ DVEŘE Z BUDOVY DO LEHÁREN BUDOU RENOVOVÁNY A OPATŘENY NOVÝM NÁTĚREM V BARVĚ BÍLÉ, KOVÁNÍ BUDE REPASOVÁNO, PŘÍPADNĚ VYMĚNĚNO ZA NOVÉ VE SHODNÉM DESIGNU A MATERIÁLU.
12 - STÁVAJÍCÍ OMÍTKY BUDOVY PAVILONU S BUDOU VYSPRAVENY A OPATŘENY NÁTĚREM FASÁDNÍ BARVOU VE STÁVAJÍCÍM ODSTÍNU.
13 - HLAVNÍ NOSNÉ SLOUPY DŘEVĚNÉHO SKELETU 200/200MM JSOU DLE PROVEDENÉHO PRŮZKUMU MINIMÁLNĚ POŠKOZENÉ, NĚKTERÉ ČÁSTI JSOU ZAKRYTY JINÝMI KONSTRUKCEMI, PŘEDEVŠÍM V ULOŽENÍ A STYKU S VODOROVNÝMI PRVKY, KDE LZE DLE PROVEDENÝCH SOND PŘEDPOKLÁDAT JEJICH POŠKOZENÍ, POŠKOZENÉ SLOUPY BUDE NUTNĚ VYMĚNIT, POŠKOZENÉ ČÁSTI BUDOU NAHRAZENY PROTĚZOVÁNÍM S ROVNÝM PLÁTOVÁNÍM A ZAJIŠTĚNÍM SVORNÍKY - VIZ PD SKŘ.
14 - PODLAHOVÉ TRÁMY 140/180 JSOU DLE PROVEDENÉHO PRŮZKUMU ČÁSTEČNĚ POŠKOZENÉ VLIVEM PŮSOBNÍ VLHKOSTI, POŠKOZENÉ TRÁMY BUDE NUTNĚ VYMĚNIT, POŠKOZENÉ ČÁSTI BUDOU NAHRAZENY PROTĚZOVÁNÍM S ROVNÝM PLÁTOVÁNÍM A ZAJIŠTĚNÍM SVORNÍKY - VIZ PD SKŘ. TRÁMY BUDOU POSÍLENY OBOUSTRANNÝMI PŘÍLOŽKAMI 2x40/180M A SVORNÍKY SV. 12 Á 500MM, V MÍSTĚ POCHÚZÍ TERASY BUDOU STÁVAJÍCÍ TRÁMY KOMPLETNĚ VYMĚNĚNY ZA NOVÉ PROFILU 140/200MM.
15 - STÁVAJÍCÍ KROKVE PULTOVÉ STŘECHY POD TERASOU 100/130MM BUDOU MEZI VAZNICEMI (BEZ VIDITELNÝCH KONZOL) POSÍLENY OBOUSTRANNÝMI PŘÍLOŽKAMI 2x40/180MM A SVORNÍKY SV. 12 Á 500MM - VIZ PD SKŘ.
16 - OSTATNÍ PRVKY DŘEVĚNÉHO SKELETU JSOU DLE PROVEDENÉHO PRŮZKUMU ČÁSTEČNĚ POŠKOZENÉ, NĚKTERÉ ČÁSTI JSOU ZAKRYTY JINÝMI KONSTRUKCEMI, PŘEDEVŠÍM V ULOŽENÍ A STYKU S VODOROVNÝMI PRVKY, KDE LZE DLE PROVEDENÝCH SOND PŘEDPOKLÁDAT JEJICH POŠKOZENÍ, POŠKOZENÉ PRVKY BUDE NUTNĚ VYMĚNIT, POŠKOZENÉ ČÁSTI BUDOU NAHRAZENY PROTĚZOVÁNÍM S ROVNÝM PLÁTOVÁNÍM A ZAJIŠTĚNÍM SVORNÍKY - VIZ PD SKŘ.
17 - OZDOBNÉ DŘEVĚNÉ PRVKY BUDOU RENOVOVÁNY, TZN. OČIŠTĚNÉ A NATŘENÉ, V PŘÍPADĚ, ŽE JE NEBUDE MOŽNÉ RENOVOVAT, BUDOU VYTVOŘENY REPLIKY.
18 - NA POCHÚZÍ TERASE BUDOU POLOŽENY ODNÍMATELNÉ DŘEVĚNÉ ROŠTY Z MODŘÍNOVÝCH TERASOVÝCH PRKEN VROUBKOVANÝCH.
19 - KONSTRUKCE ROLET BUDE RENOVOVÁNA, TZN. OČIŠTĚNÁ A OPATŘENÁ POVRCHOVOU ÚPRAVOU A DOPLNĚNA TEXTILNÍMI ROLETAMI, CHYBĚJÍCÍ PRVKY BUDOU DOPLNĚNY, V PŘÍPADĚ, ŽE JE NEBUDE MOŽNÉ RENOVOVAT, BUDOU VYTVOŘENY REPLIKY.
20 - PŮVODNÍ PRVKY TECHNICKÉHO RÁZU BUDOU ZDOKUMENTOVÁNY.

± 0,000 = ÚROVEŇ STÁVAJÍCÍ PODLAHY V 1.NP

Revize	Datum	Jméno	Podpis	Popis revize
01	03/2017	Deferová		Rozdělení objektu SO 01 do dvou vertikálních částí realizovaných ve dvou časových úsecích

Generální projektant:			Odborný léčebný ústav Jevíčko, dřevěné lehárny pavilonů S a N Deferová - Molat		Horákov 207, 664 04 Mokrá tel. : +420 775 143 337 mail : archdef@mac.com	
Hl. inženýr projektu	Ing.arch.M. Deferová		Projektant profese			
Zodp. projektant	Ing.arch.M. Deferová		Odborný léčebný ústav Jevíčko, dřevěné lehárny pavilonů S a N			
Vypracoval	Ing.arch.M. Deferová		Deferová - Molat			
Investor	Odborný léčebný ústav Jevíčko, TRN-léčebna 508, 569 43 Jevíčko					
Stavba	Odborný léčebný ústav Jevíčko dřevěné lehárny pavilonů S a N				Stupeň	DPS
					Datum	03/2017
					Formát.	3 A4
Objekt	SO 01 - Pavilon S				Zak. č.	1615
Část	D.1.1. Architektonicko stavební řešení				Měřítko	1:100
Název výkresu	POHLED ZÁPADNÍ				Č. výkresu	Revize
					109	01